

Indicação nº949/2025

Senhor Presidente,

Senhores Vereadores,

LEONARDO LIMA DA COSTA, vereador com assento nesta Casa Legislativa, subscrito na forma regimental em vigência, vem, respeitosamente, **indicar** a Chefe do Executivo Municipal, Excelentíssima Prefeita **Sra. RAIMUNDA NILDA DA SILVA CRUZ**, e extensivo a Secretaria Municipal de Limpeza Urbana-**SELIM** e a Secretaria Municipal de Educação – **SME**, **A instalação de lixeiras de coleta seletiva** nas dependências do Escola Municipal Profª Neilza Gomes de Figueiredo, localizada na Rua Salgueiro situada no bairro **Jardim Planalto**.

Justificativa

Essa solicitação se justifica pelo fato de que a coleta seletiva já foi implementada em diversas escolas dos bairros do município de Parnamirim, promovendo a conscientização ambiental e o descarte correto de resíduos recicláveis. No entanto, Escola Municipal Profª Neilza Gomes de Figueiredo a ainda não foi contemplada com essa iniciativa, o que gera um sentimento de esquecimento por parte dos moradores e compromete os esforços de sustentabilidade na região.

A presença dessas lixeiras em instituições de ensino, além de facilitar a coleta adequada de resíduos, também exerce um importante papel educativo, promovendo a formação de cidadãos mais conscientes em relação ao meio ambiente.

Esperando no atendimento do pleito, antecipadamente agradeço.

Plenário Dr. Mário Medeiros 19 de maio de 2025



Leonardo Lima da Costa
Vereador Autor

CÂMARA MUNICIPAL DE PARNAMIRIM

RECEBIDO

DATA: 20 / 05 / 2025

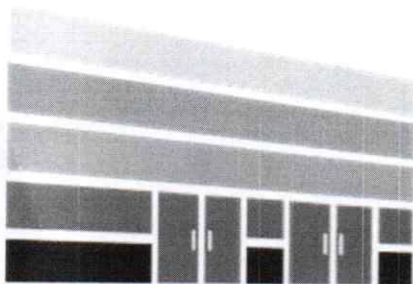
Joilane - 2473

DEPARTAMENTO DO PROCESSO LEGISLATIVO

Av. Castor Vieira Régis, s/nº, Cohabinal
Parnamirim/RN - 59140-670

(84) 99896-0169

www.parnamirim.rn.leg.br



MUNICIPAL DE PARNAMIRIM

Mesa Diretora

Lido na Sessão

Data: 21/05/2025

Thiago Furtado

1º Secretário