

Indicação nº 889/2025

Senhores Vereadores,

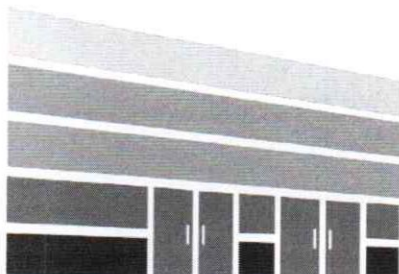
JONAS MONTEIRO CARLOS GODEIRO, vereador com assento nesta Casa Legislativa, subscrito na forma regimental em vigência, vem, respeitosamente, indicar à Chefe do Executivo Municipal, Excelentíssima Senhora Raimunda Nilda da Silva Cruz, e extensivo à Secretaria Municipal de Saúde - SESAD, para que unam esforço no sentido da Criação de uma Sala de Estimulação Precoce voltada para crianças com atraso no desenvolvimento, nas Unidades Básica de Saúde - UBS, do Parque Industrial, Parque das Orquídeas e Emaús.

Justificativa

A criação de uma **Sala de Estimulação Precoce** nas Unidades Básicas de Saúde (UBS) justifica-se pela crescente demanda por atendimentos voltados ao desenvolvimento infantil, especialmente para crianças que apresentam atraso no desenvolvimento neuropsicomotor, cognitivo, sensorial ou da linguagem.

A primeira infância é uma fase crítica e determinante para o desenvolvimento humano, sendo amplamente comprovado que **intervenções precoces** têm maior efetividade na promoção da saúde, prevenção de deficiências e na melhoria da qualidade de vida da criança e de sua família. A estimulação precoce tem como objetivo potencializar as habilidades da criança por meio de atividades dirigidas, promovendo o desenvolvimento global em suas diversas áreas (motora, cognitiva, social, emocional e de linguagem).

Além disso, a implantação dessas salas está em consonância com os princípios da equidade e integralidade do SUS, permitindo que todas as crianças, independentemente de



CÂMARA MUNICIPAL DE PARNAMIRIM

RECEBIDO

Data: 14 / 05 / 2025

Jonas Monteiro Carlos Godeiro - 2574

DEPARTAMENTO DO PROCESSO LEGISLATIVO

Av. Castor Vieira Régis, s/nº, Cohabinal

Parnamirim/RN - 59140-670

(84) 99896-0169

www.parnamirim.rn.leg.br

CÂMARA MUNICIPAL DE PARNAMIRIM

Mesa Diretora

Lido na Sessão

Data: 15 / 05 / 2025

Thiago Mendes

1º Secretário

sua condição socioeconômica, tenham acesso a um atendimento especializado e humanizado desde os primeiros anos de vida.

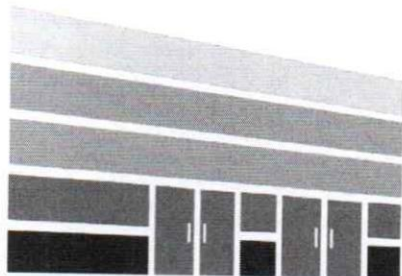
Diante do exposto, reforça-se a necessidade e a importância da criação de Salas de Estimulação Precoce nas Unidades Básicas de Saúde, como uma estratégia eficaz de cuidado integral à criança e de promoção da saúde no município.

Parnamirim/RN, 14 de maio de 2025.

Respeitosamente,

Jonas Monteiro Carlos Godeiro

Vereador Autor



Memorando 2- 3.617/2025

De: Jonas G. - GAB03

Para: DPL - Diretoria de Processo Legislativo

Data: 14/05/2025 às 16:01:07

Setores envolvidos:

DPL, GAB03

ENCAMINHAMENTO DE INDICAÇÕES

Retorno os autos com as indicações 889 e 890 do corrente ano, assinada digitalmente por este vereador, para prosseguimento legal.

At.te

—
Jonas Godeiro
Vereador

Anexos:

Indicacao_889_2025__Criacao_de_sala.pdf

Indicacao_890_2025__AUMENTO_no_PROGRAMA.pdf