

Indicação nº 833 /2025

Senhor Presidente,  
Senhores Vereadores,

**Eurico Shigeyuki dos Santos Shiiki**, vereador com assento nesta egrégia Casa Legislativa, Subscrito na forma regimental em vigência, vem respeitosamente, INDICAR a Chefe do Executivo Municipal, a Excelentíssima Senhora Raimunda Nilda Da Silva Cruz, e extensivo a Secretária de Serviços Urbanos (SEMSUR), Carolina Carvalho de Lima de Pires, a solicitação da **poda das árvores do canteiro central ao longo de toda a extensão da Rua Dom Leme, no bairro do Centro.**

### Justificativa

Reclamações de moradores da Dom Leme , localizada no centro de Parnamirim, pendem urgência no atendimento dessa demanda da poda das árvores ao longo da via, devido os impactos que comprometem a segurança de pedestres e motoristas.

A poda adequada contribuirá para a melhoria da mobilidade, segurança e conservação urbana, garantindo um espaço mais organizado e seguro para a população.

CÂMARA MUNICIPAL DE PARNAMIRIM

**Mesa Diretora**  
**Lido na Sessão**

Data: 08/05/2025

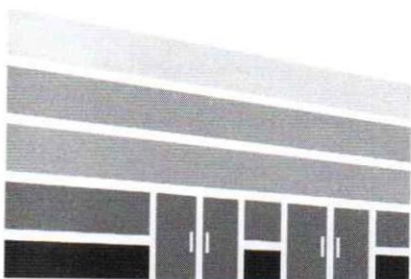
Thiago Fernandes  
1º Secretário

Diante do exposto, solicito que seja adotada as providências necessárias para a realização da poda, contribuindo para o ordenamento urbano e a segurança pública.

Plenário Dr. Mário Medeiros, 6 de maio de 2025.



Eurico Shigeyuki dos Santos Shiiki  
**EURICO DA JAPÃO**  
Vereador/Autor

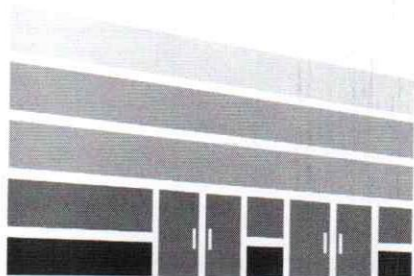






CÂMARA MUNICIPAL DE  
**PARNAMIRIM**

MAIS PERTO DE VOCÊ



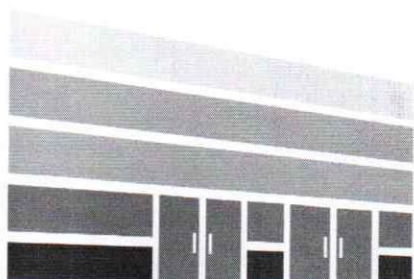
Av. Castor Vieira Régis, s/nº, Cohabinal  
Parnamirim/RN - 59140-670  
(84) 99896-0169  
[www.parnamirim.rn.leg.br](http://www.parnamirim.rn.leg.br)





CÂMARA MUNICIPAL DE  
**PARNAMIRIM**

MAIS PERTO DE VOCÊ



Av. Castor Vieira Régis, s/nº, Cohabinal  
Parnamirim/RN - 59140-670  
(84) 99896-0169  
[www.parnamirim.rn.leg.br](http://www.parnamirim.rn.leg.br)