



CÂMARA MUNICIPAL DE  
**PARNAMIRIM**  
A CASA DO POVO

Indicação nº 082/2025

Senhor Presidente,  
Senhores Vereadores,

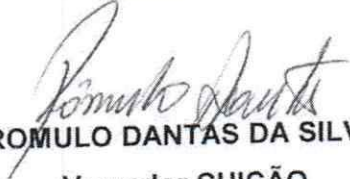
**Rômulo Dantas Da Silva**, vereador com assento nesta egrégia Casa Legislativa, Subscrito na forma regimental em vigência, vem respeitosamente, **INDICAR** à Chefe do Executivo Municipal, a Excelentíssima Senhora (o) **Raimunda Nilda da Silva Cruz**, e extensivo a Secretaria Municipal de Serviços Urbanos - SEMSUR, que seja realizada **as podas das árvores** localizadas na Rua Dom Bosco, Rua Sebastião Coelho e Rua São Gabriel – Emaús, Parnamirim/RN.

#### Justificativa

As podas são necessárias para garantir a limpeza adequada dos logradouros públicos e evitar transtornos a comunidade causados pelos galhos protuberantes nas ruas Dom Bosco, Sebastião Coelho e São Gabriel, localizadas em Emaús.

Parnamirim/RN, 10 de fevereiro de 2025.

Respeitosamente,

  
**ROMULO DANTAS DA SILVA**  
Vereador CHICÃO

CÂMARA MUNICIPAL DE PARNAMIRIM

**RECEBIDO**

Data: 10 / 02 / 2025

Autam - 2473

DEPARTAMENTO DO PROCESSO LEGISLATIVO



CÂMARA MUNICIPAL DE PARNAMIRÓ

Mesa Diretora

Lido na Sessão

Data: 43 / 02 / 2025

Thiago Girondo

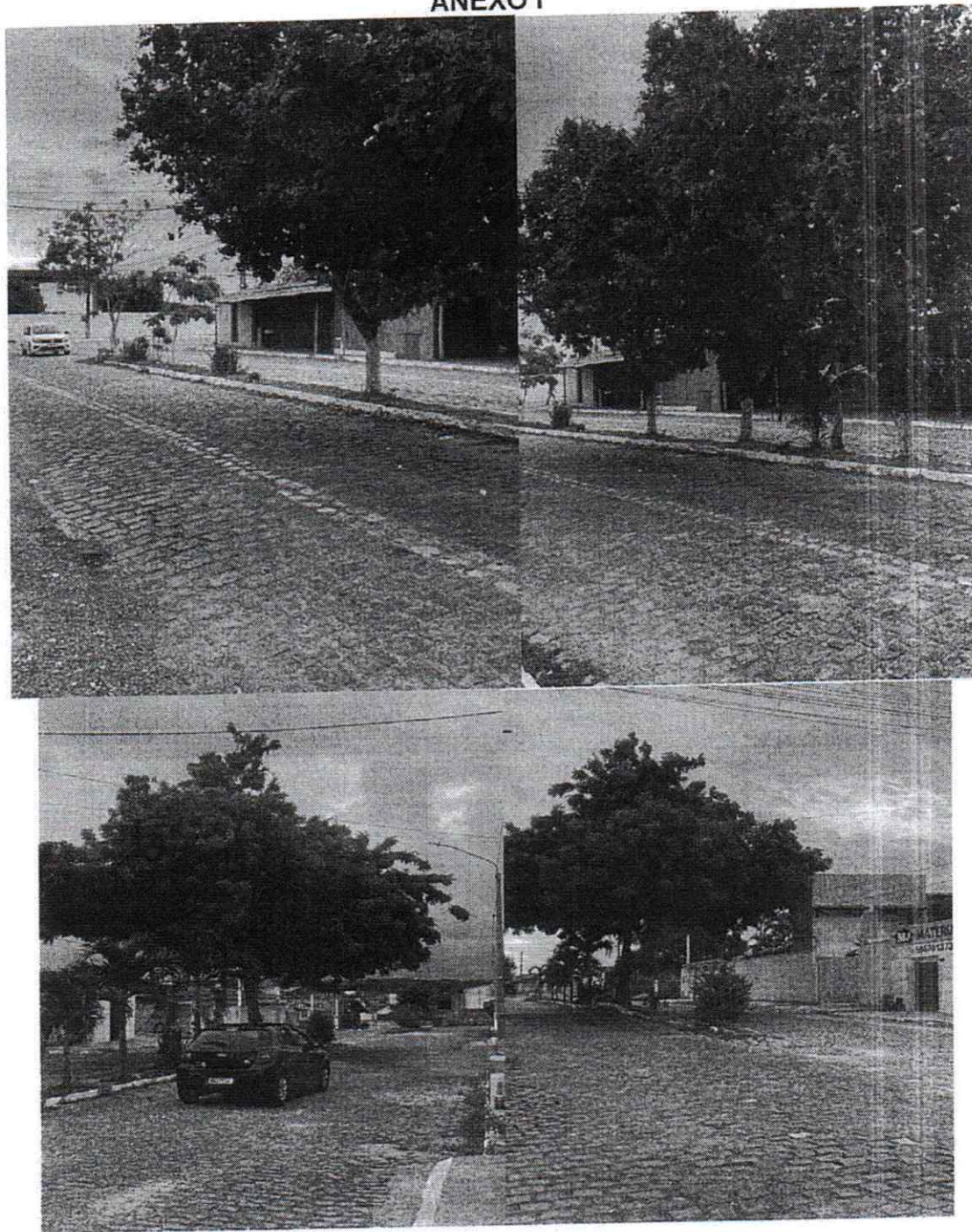
1º Secretário





CÂMARA MUNICIPAL DE  
**PARNAMIRIM**  
A CASA DO POVO

## ANEXO I



**Câmara**  
conecta

**Câmara**  
Digital

**CÂMARA**  
CULTURAL

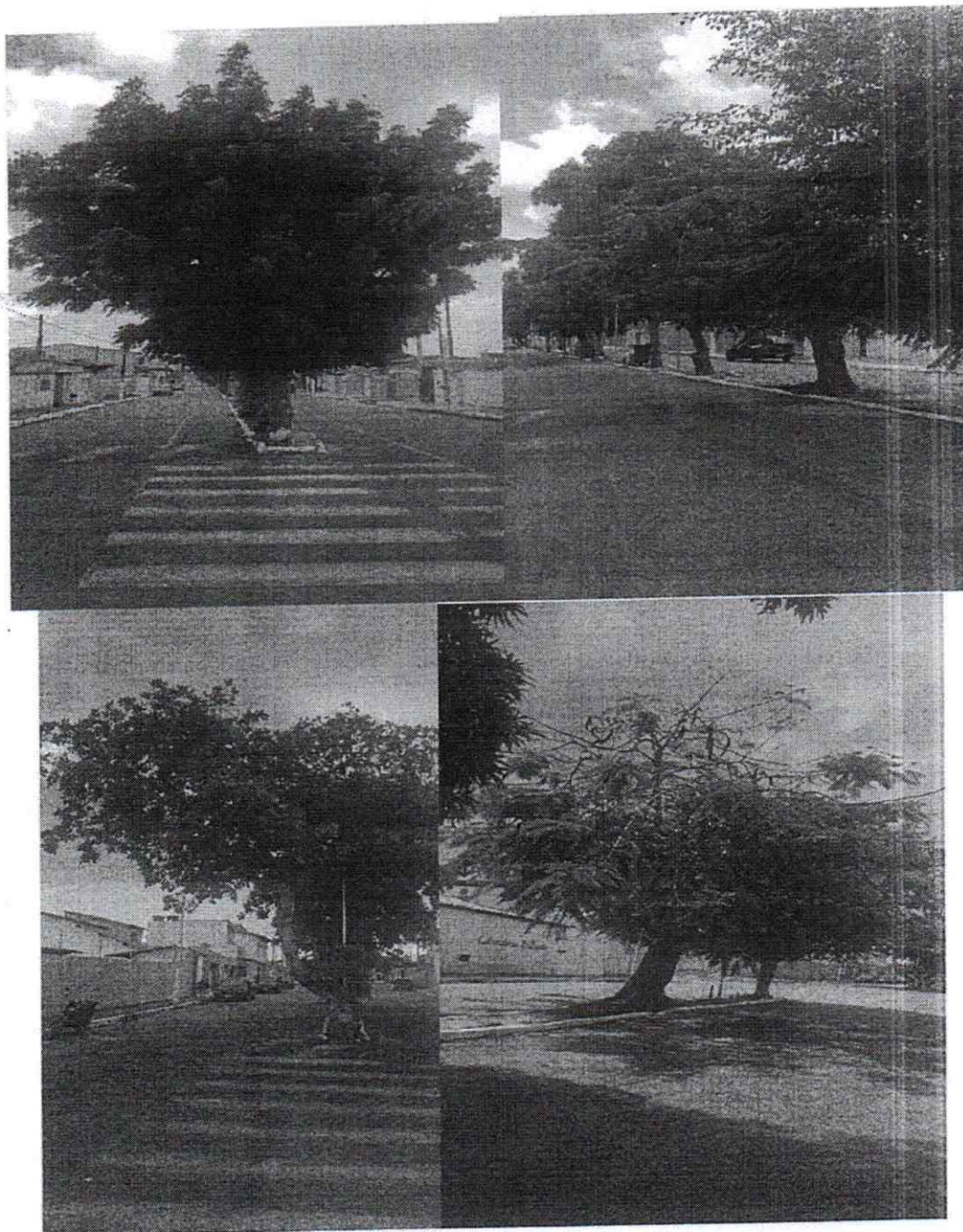
Av. Castor Vieira Régis, s/n - Cohabinal - CEP 59140-670  
Fone: (84) 3272.2293 - Parnamirim/RN - [www.camaradeparnamirim.com.br](http://www.camaradeparnamirim.com.br)







CÂMARA MUNICIPAL DE  
**PARNAMIRIM**  
A CASA DO POVO



**Câmara**  
conecta

**Câmara**  
Digital

**CÂMARA**  
CULTURAL

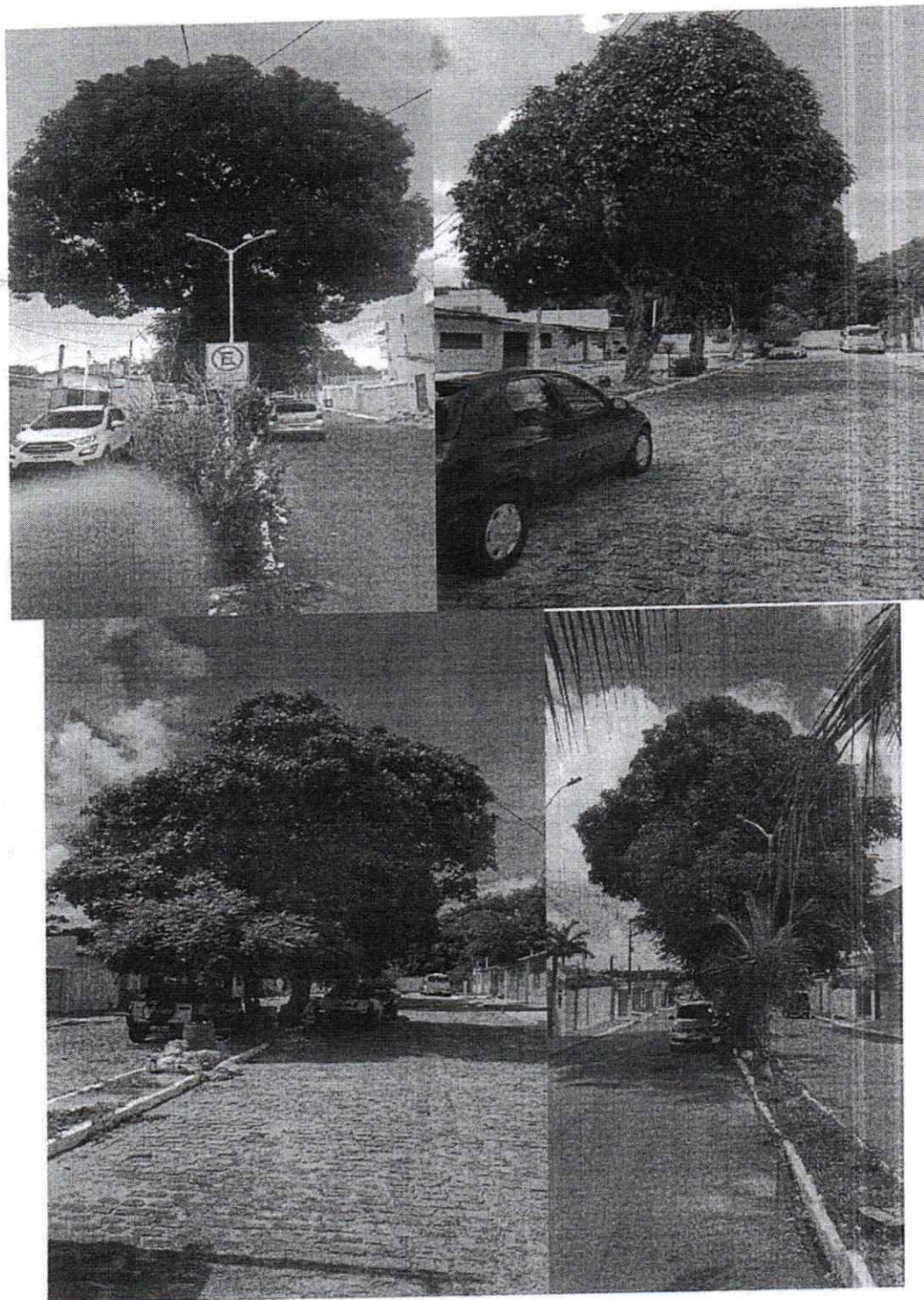
Av. Castor Vieira Régis, s/n - Cohabinal - CEP 59140-670  
Fone: (84) 3272.2293 - Parnamirim/RN - [www.camaradeparnamirim.com.br](http://www.camaradeparnamirim.com.br)







CÂMARA MUNICIPAL DE  
**PARNAMIRIM**  
A CASA DO POVO



**Câmara**  
conecta

**Câmara**  
Digital

**CÂMARA**  
CULTURAL

Av. Castor Vieira Régis, s/n - Cohabinal - CEP 59140-670  
Fone: (84) 3272.2293 - Parnamirim/RN - [www.camaradeparnamirim.com.br](http://www.camaradeparnamirim.com.br)

