



CÂMARA MUNICIPAL DE  
**PARNAMIRIM**  
A CASA DO POVO

Indicação nº 081/2025

Senhor Presidente,  
Senhores Vereadores,

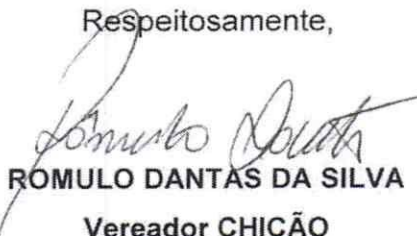
**Rômulo Dantas Da Silva**, vereador com assento nesta egrégia Casa Legislativa, Subscrito na forma regimental em vigência, vem respeitosamente, **INDICAR** à Chefe do Executivo Municipal, a **Excelentíssima Senhora (o) Raimunda Nilda da Silva Cruz**, e extensivo a Secretaria Municipal de Obras - SEMOP, que seja realizada a **demolição adequada do imóvel** localizado entre a UBS Professor Clóvis Gonçalves dos Santos e a Escola Municipal Nossa Senhora da Guia, no endereço Rua Dom Bosco, s/n – Emaús, Parnamirim/RN, 59148-450.

#### Justificativa

A demolição atende a solicitação dos moradores do bairro, em caráter de urgência, pois o prédio público que está localizado entre a Unidade Básica de Saúde de Emaús e a Escola Municipal Nossa Senhora da Guia está deteriorado.

Parnamirim/RN, 07 de fevereiro de 2025.

Respeitosamente,

  
ROMULO DANTAS DA SILVA  
Vereador CHICÃO

CÂMARA MUNICIPAL DE PARNAMIRIM  
**RECEBIDO**  
Data: 10/02/2025  
Quitane - 2473  
DEPARTAMENTO DO PROCESSO LEGISLATIVO



CÂMARA MUNICIPAL DE PARNAMIRIM  
Mesa Diretora  
Lido na Sessão

Data: 12/02/2025

Thiago Almeida

1º Secretário



CÂMARA MUNICIPAL DE  
**PARNAMIRIM**  
A CASA DO POVO

## ANEXO I



**Câmara**  
conecta

**Câmara**  
Digital

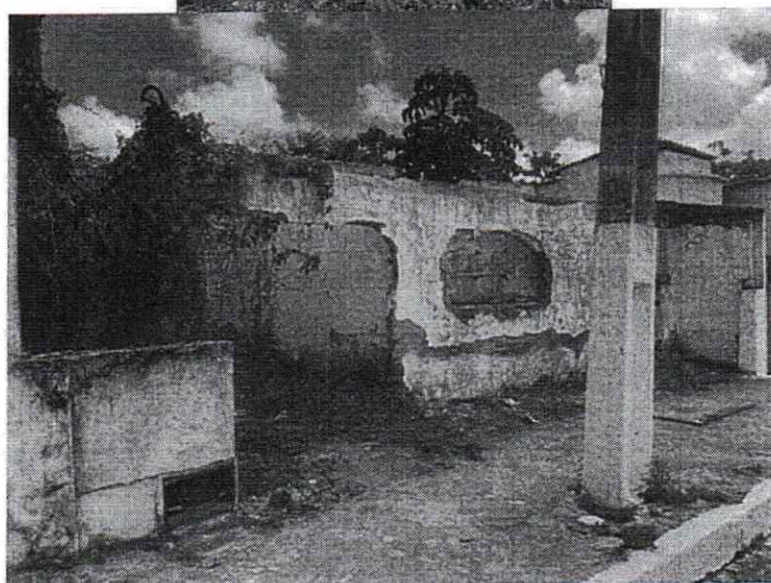
**CÂMARA**  
CULTURAL

Av. Castor Vieira Régis, s/n - Cohabinal - CEP 59140-670  
Fone: (84) 3272.2293 - Parnamirim/RN - [www.camaradeparnamirim.com.br](http://www.camaradeparnamirim.com.br)





CÂMARA MUNICIPAL DE  
**PARNAMIRIM**  
A CASA DO POVO



Câmara  
conecta

Câmara  
Digital

CÂMARA  
CULTURAL

Av. Castor Vieira Régis, s/n - Cohabinal - CEP 59140-670  
Fone: (84) 3272.2293 - Parnamirim/RN - [www.camaradeparnamirim.com.br](http://www.camaradeparnamirim.com.br)

