



CÂMARA MUNICIPAL DE
PARNAMIRIM
A CASA DO POVO

Indicação nº 058/2025

Senhor Presidente,
Senhores Vereadores,

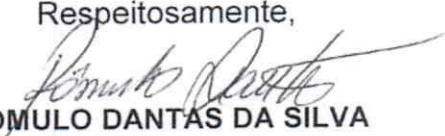
Rômulo Dantas Da Silva, vereador com assento nesta egrégia Casa Legislativa, Subscrito na forma regimental em vigência, vem respeitosamente, **INDICAR** à Chefe do Executivo Municipal, a **Excelentíssima Senhora (o) Raimunda Nilda Da Silva Cruz**, e extensivo a Secretaria Municipal De Educação - SME, a **reestruturação** (com reforma da rede elétrica, hidráulica e predial com ampliação de estrutura física e aumento de salas de aula) e **modernização** (com a criação de laboratório de informática, biblioteca e espaço de recreação adequado) da **Escola Municipal Nossa Senhora Da Guia (Educação Infantil)**. A escola é localizada na Rua Santa Inês, s/n - Emaús, Parnamirim - RN, 59148-460.

Justificativa

A **reestruturação e modernização** da **Escola Municipal Nossa Senhora Da Guia (Educação Infantil)** é imprescindível, porque o prédio público está com desgastes significativos necessitando de reforma a curto prazo e não tem acessibilidade. A escola precisa de ampliação para desenvolver as atividades pedagógicas para um público maior acompanhando, o crescimento do bairro e atendendo as demandas dos moradores.

Parnamirim/RN, 04 de fevereiro de 2025.

Respeitosamente,


ROMULO DANTAS DA SILVA

Vereador CHICÃO

CÂMARA MUNICIPAL DE PARNAMIRIM

RECEBIDO

DATA: 05/02/2025

Quilome - 2473

DEPARTAMENTO DO PROCESSO LEGISLATIVO



CÂMARA MUNICIPAL DE PARNAMIRIM

Mesa Diretora

Lido na Sessão

Data: 11 / 02 / 2025

Thiago Fyrmonds

1º Secretário



CÂMARA MUNICIPAL DE
PARNAMIRIM
A CASA DO POVO

ANEXO I



Câmara
conecta

Câmara
Digital

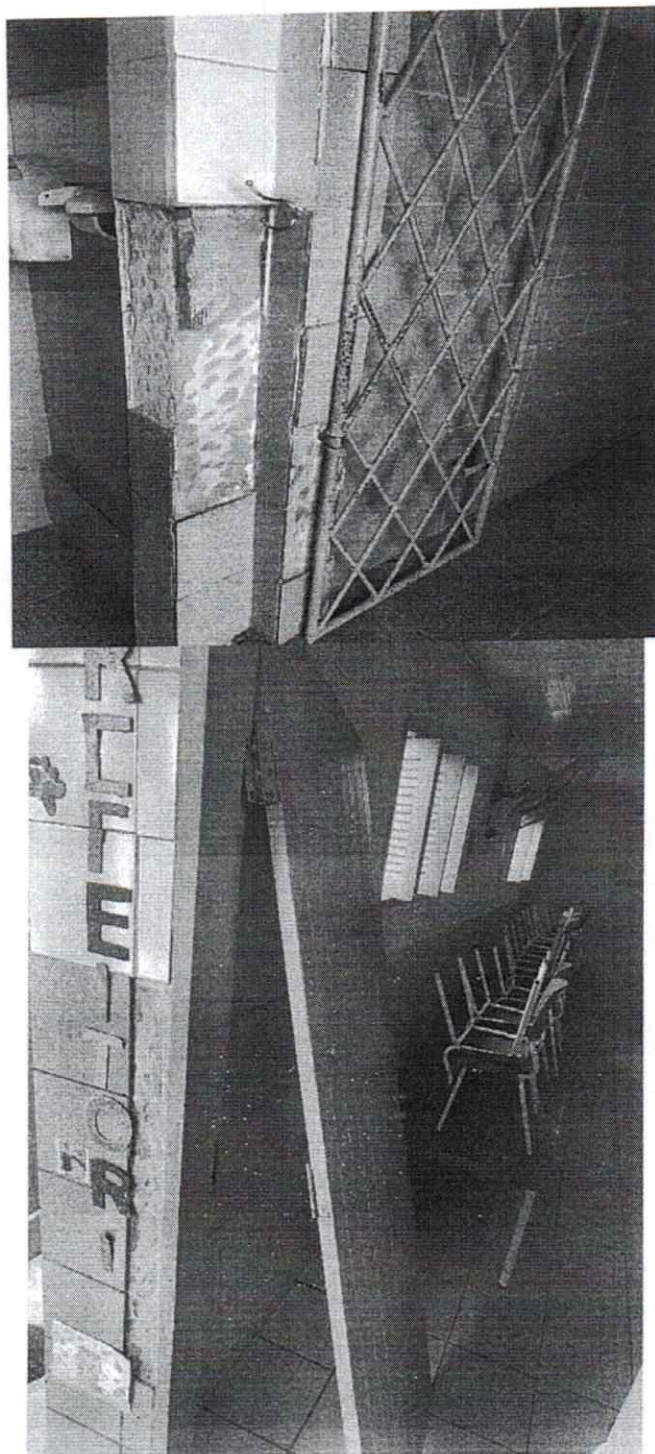
CÂMARA
CULTURAL

Av. Castor Vieira Régis, s/n - Cohabinal - CEP 59140-670
Fone: (84) 3272.2293 - Parnamirim/RN - www.camaradeparnamirim.com.br





CÂMARA MUNICIPAL DE
PARNAMIRIM
A CASA DO POVO



Câmara
conecta

Câmara
Digital

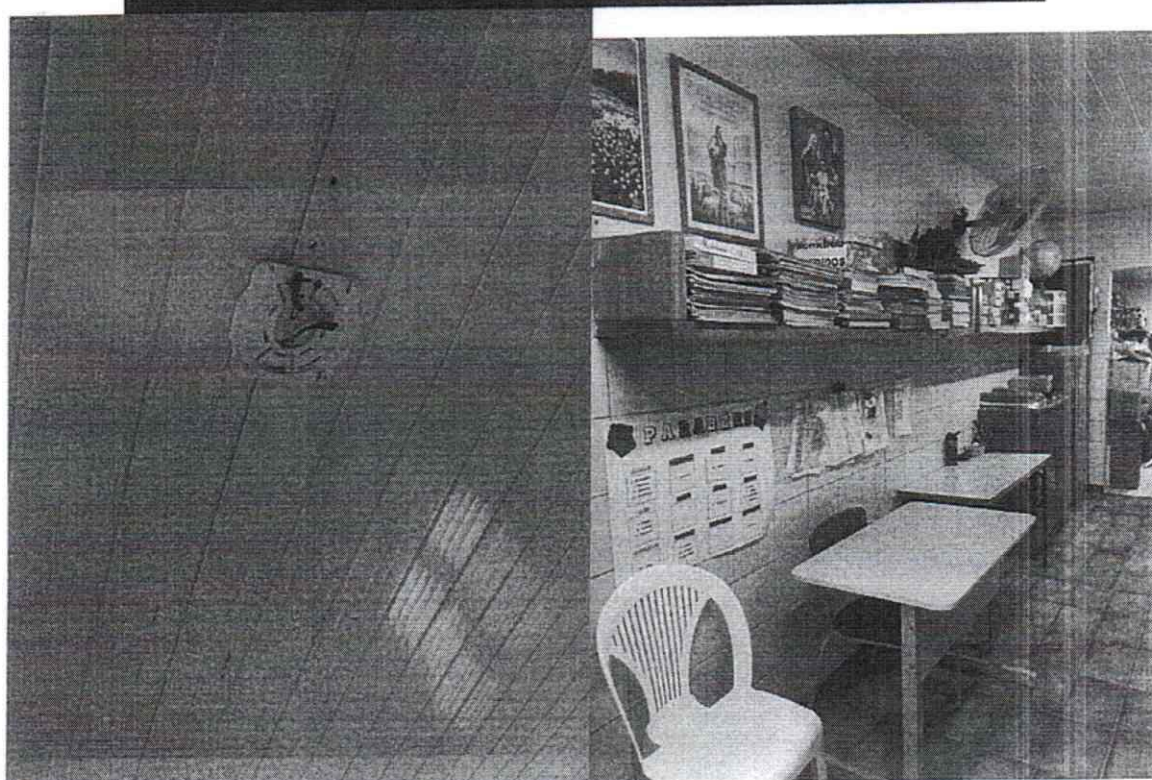
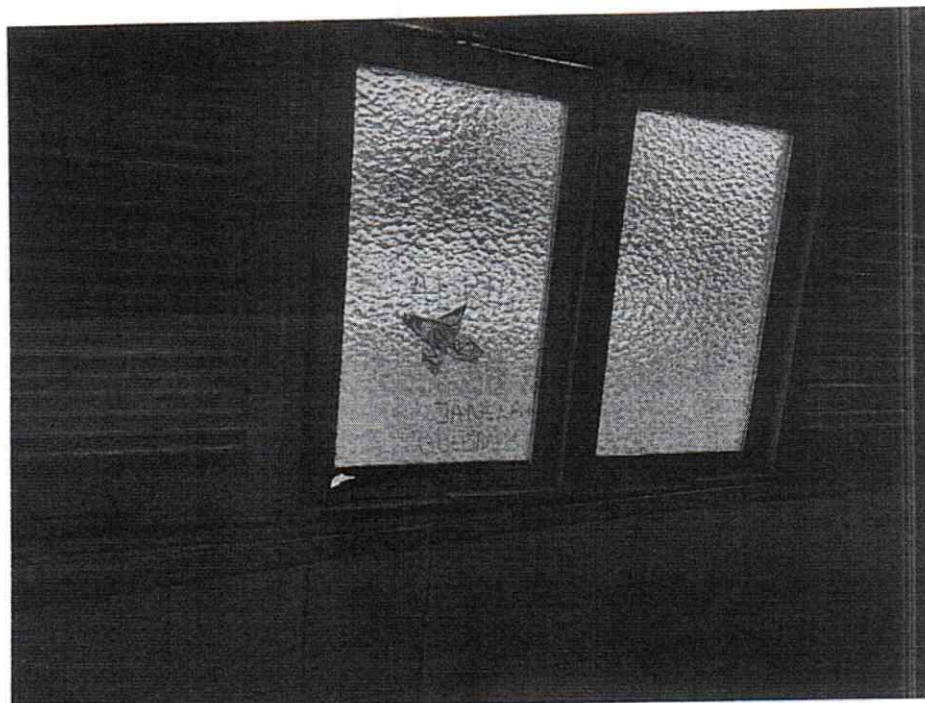
CÂMARA
CULTURAL

Av. Castor Vieira Régis, s/n - Cohabinal - CEP 59140-670
Fone: (84) 3272.2293 - Parnamirim/RN - www.camaradeparnamirim.com.br





CÂMARA MUNICIPAL DE
PARNAMIRIM
A CASA DO POVO



Câmara
conecta

Câmara
Digital

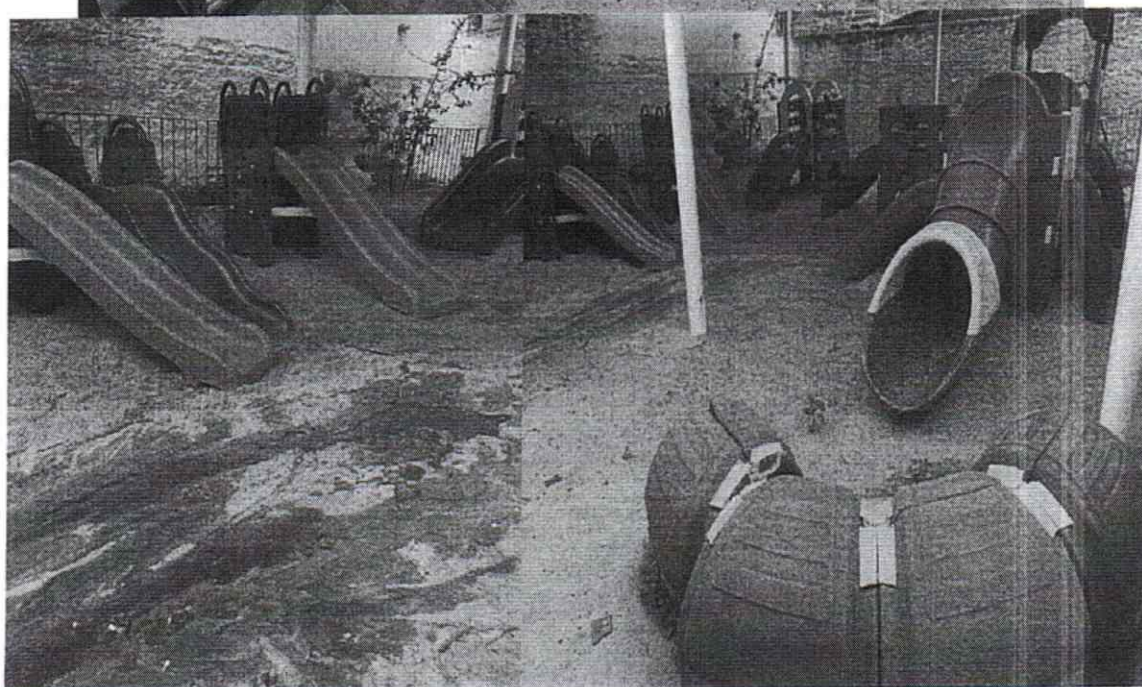
CÂMARA
CULTURAL

Av. Castor Vieira Régis, s/n - Cohabinal - CEP 59140-670
Fone: (84) 3272.2293 - Parnamirim/RN - www.camaradeparnamirim.com.br





CÂMARA MUNICIPAL DE
PARNAMIRIM
A CASA DO POVO



Câmara
conecta

Câmara
Digital

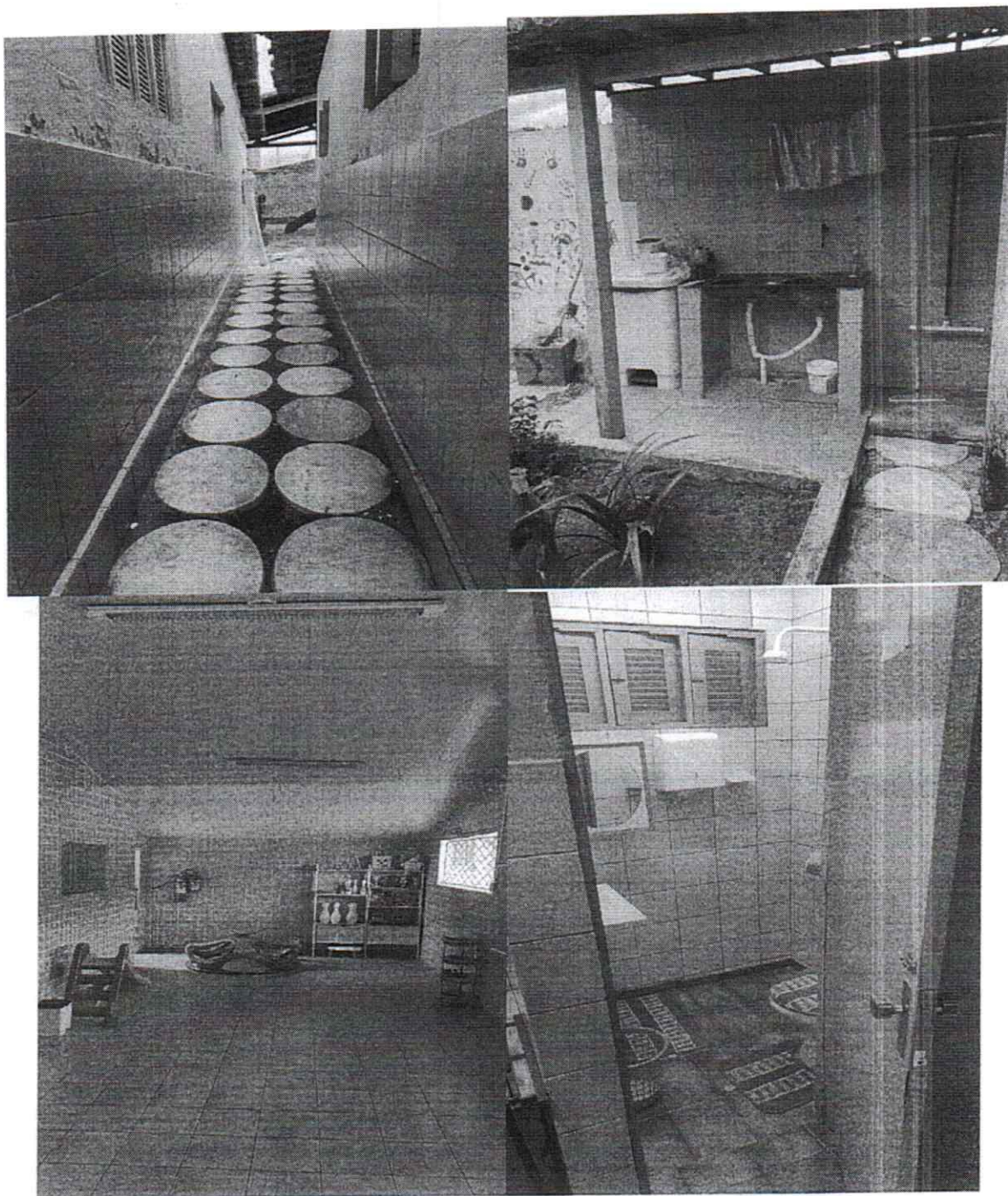
CÂMARA
CULTURAL

Av. Castor Vieira Régis, s/n - Cohabinal - CEP 59140-670
Fone: (84) 3272.2293 - Parnamirim/RN - www.camaradeparnamirim.com.br





CÂMARA MUNICIPAL DE
PARNAMIRIM
A CASA DO POVO



Câmara
conecta

Câmara
Digital

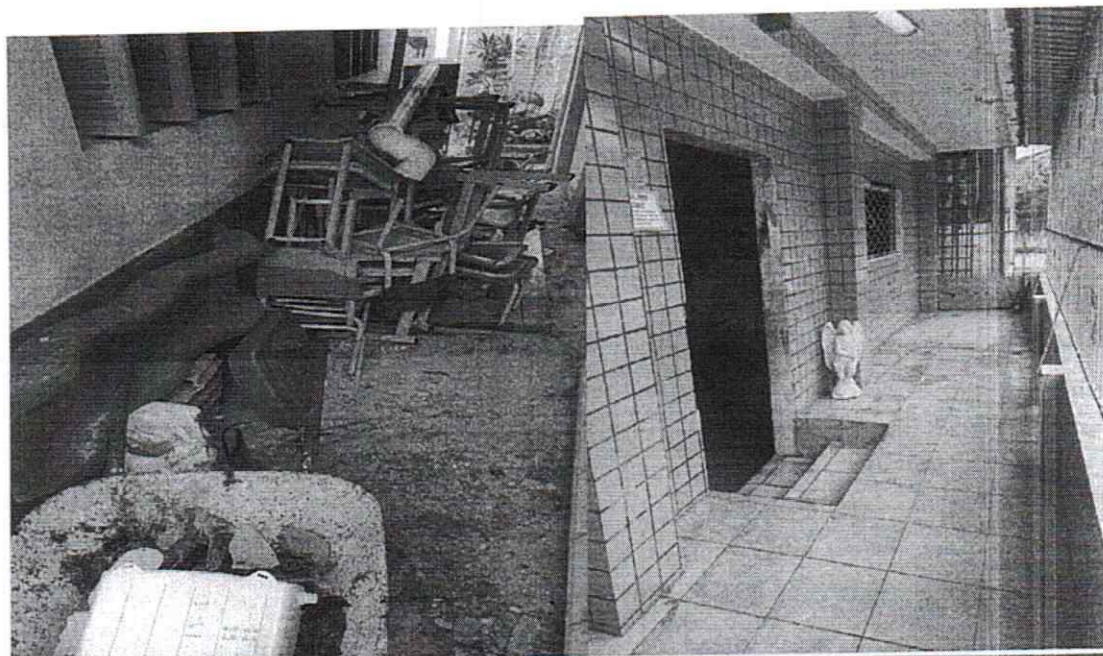
CÂMARA
CULTURAL

Av. Castor Vieira Régis, s/n - Cohabinal - CEP 59140-670
Fone: (84) 3272.2293 - Parnamirim/RN - www.camaradeparnamirim.com.br





CÂMARA MUNICIPAL DE
PARNAMIRIM
A CASA DO POVO



Câmara
conecta

Câmara
Digital

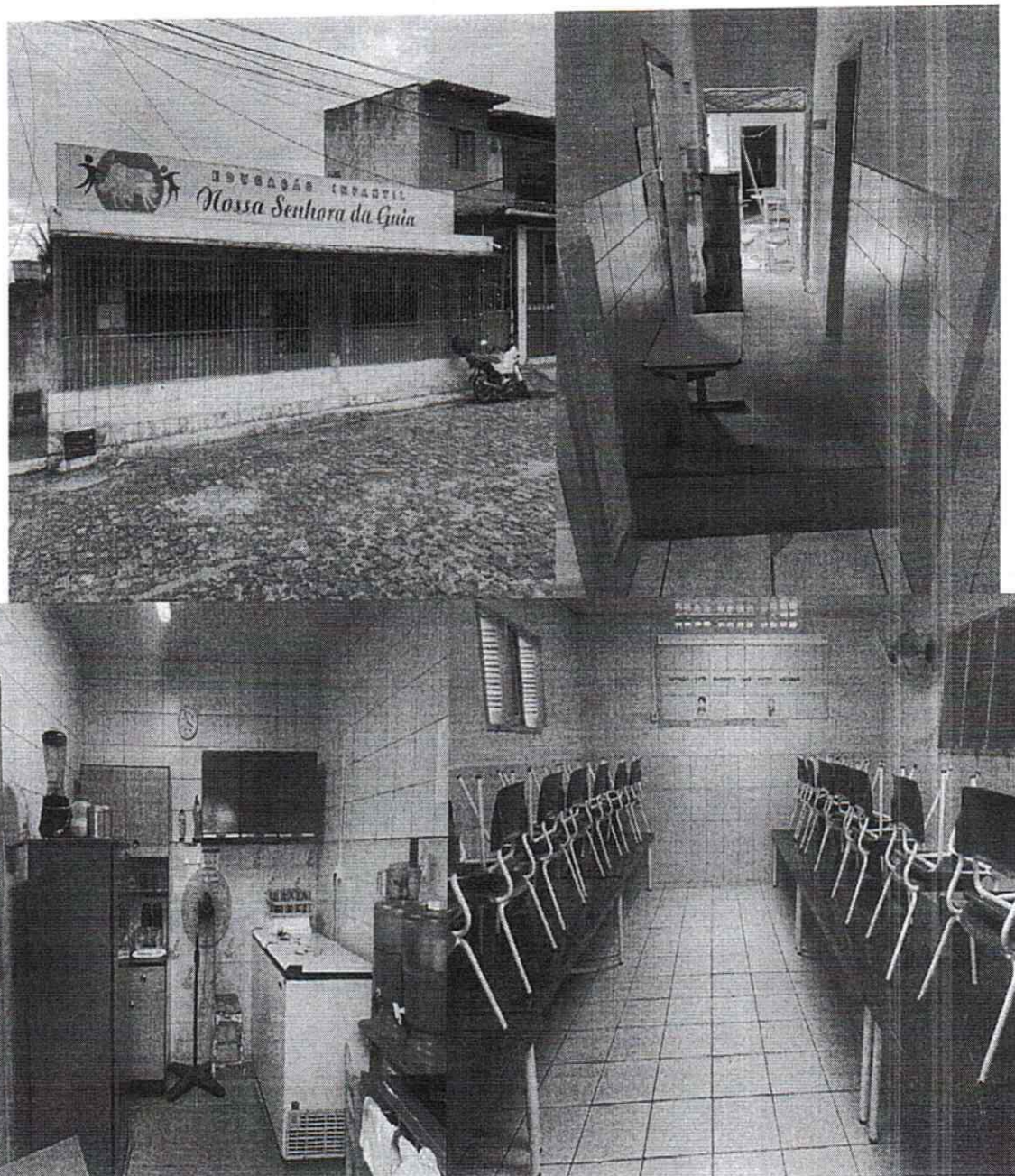
CÂMARA
CULTURAL

Av. Castor Vieira Régis, s/n - Cohabinal - CEP 59140-670
Fone: (84) 3272.2293 - Parnamirim/RN - www.camaradeparnamirim.com.br





CÂMARA MUNICIPAL DE
PARNAMIRIM
A CASA DO POVO



Câmara
conecta

Câmara
Digital

CÂMARA
CULTURAL

Av. Castor Vieira Régis, s/n - Cohabinal - CEP 59140-670
Fone: (84) 3272.2293 - Parnamirim/RN - www.camaradeparnamirim.com.br

