



CÂMARA MUNICIPAL DE
PARNAMIRIM
A CASA DO POVO

Indicação nº 572/2025

Senhor Presidente,
Senhores Vereadores,


Rômulo Dantas Da Silva, vereador com assento nesta egrégia Casa Legislativa, Subscrito na forma regimental em vigência, vem respeitosamente, **INDICAR** à Chefe do Executivo Municipal, a Excelentíssima Senhora (o) **Raimunda Nilda da Silva Cruz**, e extensivo a Secretaria Municipal de Serviços Urbanos - SEMSUR, que seja realizada as podas das árvores, limpeza e estudo de sinalização de uma baixa na Rua Santa Matilde, Parque das Orquídeas, Emaús - Parnamirim/RN.

Justificativa

Intermediamos a solicitação dos moradores, pois as árvores são bastante altas e as podas são necessárias por uma questão de segurança, os galhos estão próximos aos fios de eletricidade e também o ambiente mais limpo oferece uma sensação de segurança maior aos moradores da localidade.

Parnamirim/RN, 07 de abril de 2025.

Respeitosamente,


RÔMULO DANTAS DA SILVA
Vereador CHICÃO

CÂMARA MUNICIPAL DE PARNAMIRIM
RECEBIDO

Data: 08/04/2025

Protocolo - 2574

DEPARTAMENTO DO PROCESSO LEGISLATIVO

Câmara
conecta

Câmara
Digital

CÂMARA
CULTURAL

Av. Castor Vieira Régis, s/n - Cohabinal - CEP 59140-670

Fone: (84) 3272.2293 - Parnamirim/RN - www.camaradeparnamirim.com.br




CAMARA MUNICIPAL DE PARNAMIRIM

Mesa Diretora

Lido na Sessão

Data: 09 / 04 / 2025



1º Secretário



CÂMARA MUNICIPAL DE
PARNAMIRIM
A CASA DO POVO

ANEXO



Câmara
conecta

Câmara
Digital

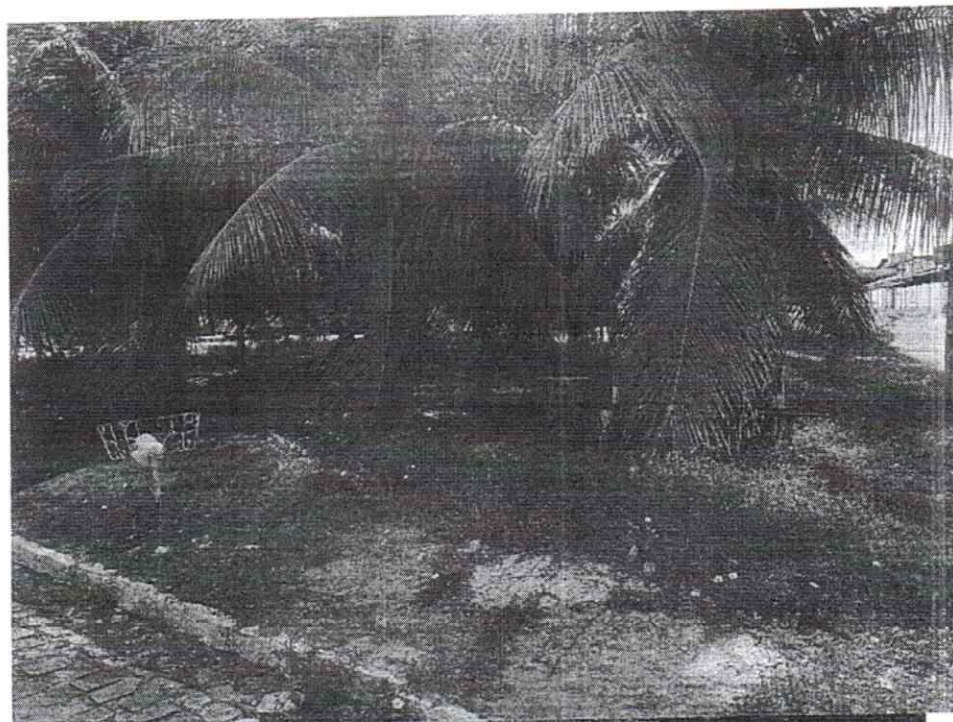
CÂMARA
CULTURAL

Av. Castor Vieira Régis, s/n - Cohabinal - CEP 59140-670
Fone: (84) 3272.2293 - Parnamirim/RN - www.camaradeparnamirim.com.br





CÂMARA MUNICIPAL DE
PARNAMIRIM
A CASA DO POVO



câmara
conecta

Câmara
Digital

CÂMARA
CULTURAL

Av. Castor Vieira Régis, s/n - Cohabinal - CEP 59140-670
Fone: (84) 3272.2293 - Parnamirim/RN - www.camaradeparnamirim.com.br

