



CÂMARA MUNICIPAL DE
PARNAMIRIM
A CASA DO POVO

Indicação nº 053/2025

Senhor Presidente,
Senhores Vereadores,

Rômulo Dantas Da Silva, vereador com assento nesta egrégia Casa Legislativa, Subscrito na forma regimental em vigência, vem respeitosamente, **INDICAR** à Chefe do Executivo Municipal, a **Excelentíssima Senhora (o) Raimunda Nilda da Silva Cruz**, e extensivo a Secretaria Municipal de Educação - SME, a revitalização do prédio e a construção de quadra de esportes da **Escola Municipal Nossa Senhora da Guia**, localizada na Rua Nossa Sra. da Guia, 30 - Emaús, Parnamirim - RN, 59148-466.

Justificativa

A revitalização do prédio é necessária, pois o imóvel precisa ser renovado para o início do ano letivo, reformando banheiros, pátio (com retelhamento) e a reparação em torno de toda área externa as salas de aula (incluindo pintura). A construção da quadra de esportes da Escola Municipal Nossa Senhora da Guia é necessária, uma vez que o equipamento público é antigo e não foi estruturado incluindo um espaço adequado para a recreação e práticas esportivas para os alunos do ensino fundamental - anos iniciais.

Parnamirim/RN, 05 de fevereiro de 2025.

Respeitosamente,

Rômulo Dantas Da Silva
ROMULO DANTAS DA SILVA

Vereador CHICÃO

CÂMARA MUNICIPAL DE PARNAMIRIM

RECEBIDO

DATA: 05/02/2025

Quilome - 2473

DEPARTAMENTO DO PROCESSO LEGISLATIVO



CÂMARA MUNICIPAL DE PARNAMIRIM

Mesa Diretora

Lido na Sessão

Data: 06 / 02 / 2025

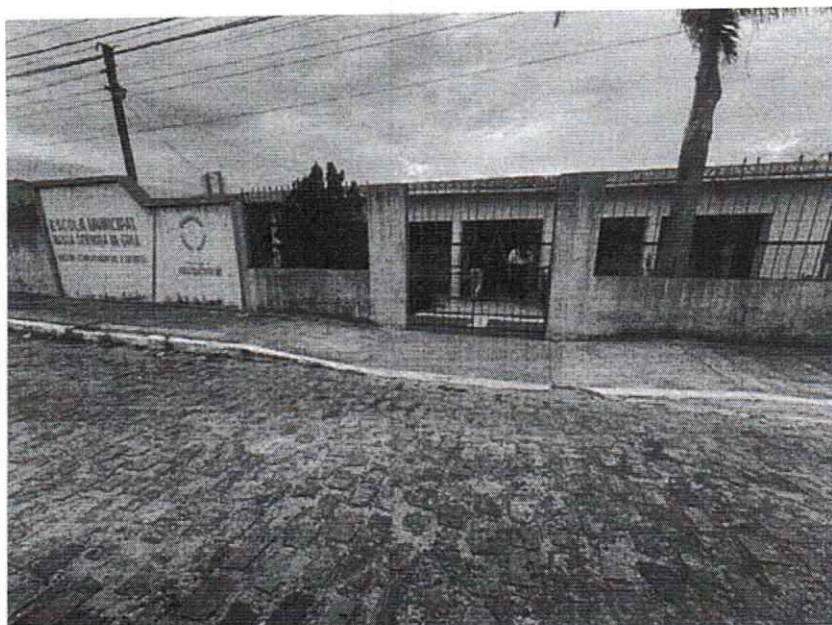
Thiago F. F. F. F.

1º Secretário



CÂMARA MUNICIPAL DE
PARNAMIRIM
A CASA DO POVO

ANEXO I



Câmara
conecta

Câmara
Digital

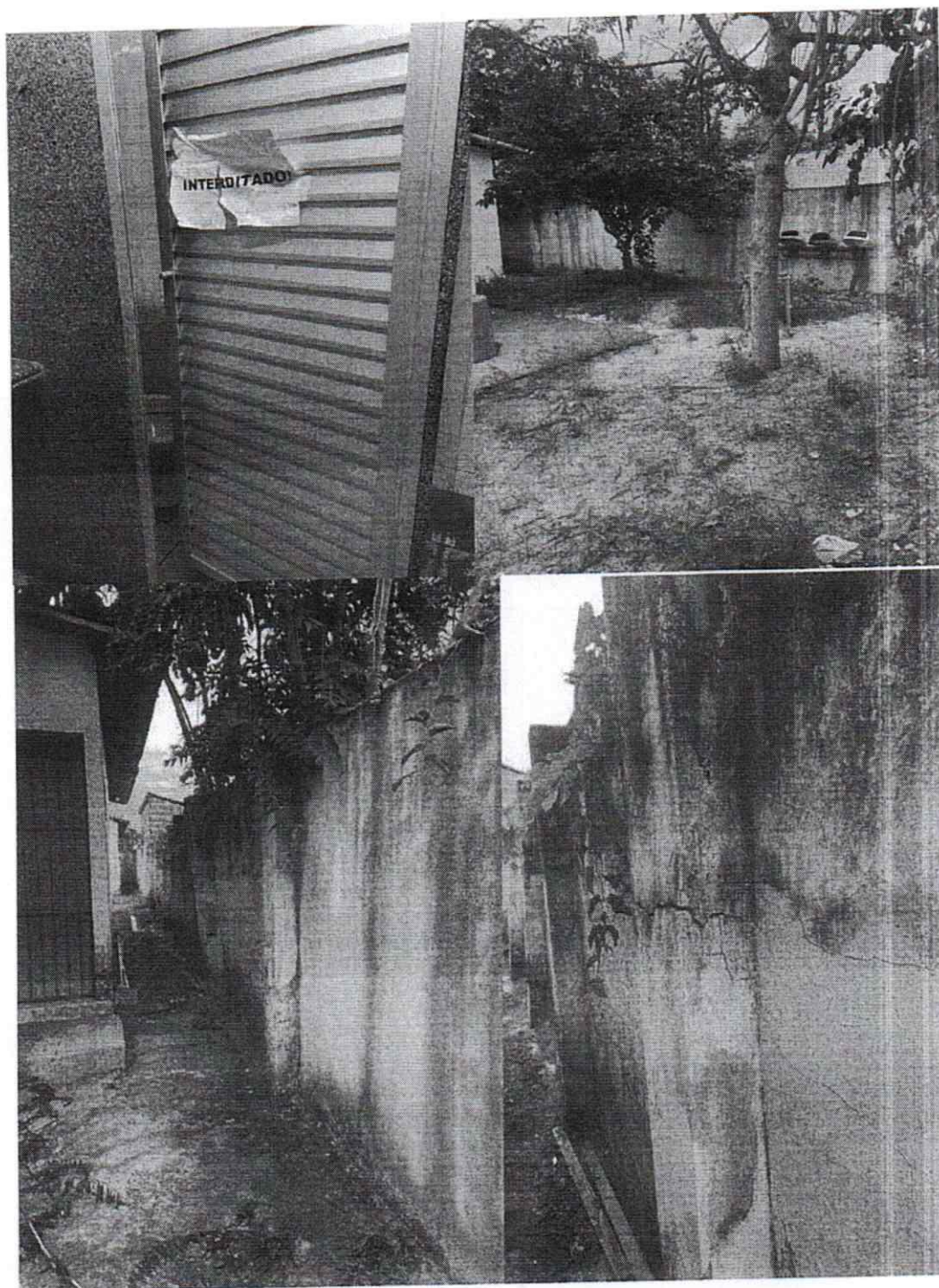
CÂMARA
CULTURAL

Av. Castor Vieira Régis, s/n - Cohabinal - CEP 59140-670
Fone: (84) 3272.2293 - Parnamirim/RN - www.camaradeparnamirim.com.br





CÂMARA MUNICIPAL DE
PARNAMIRIM
A CASA DO POVO



Câmara
conecta

Câmara
Digital

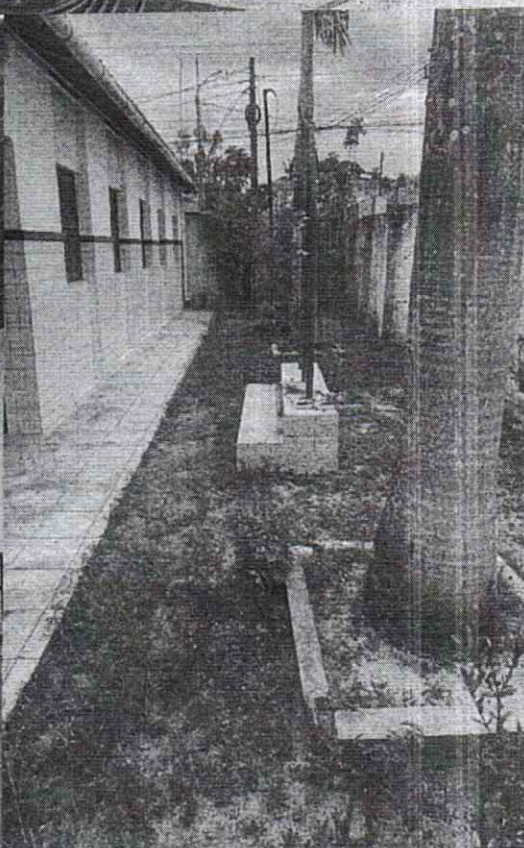
CÂMARA
CULTURAL

Av. Castor Vieira Régis, s/n - Cohabinal - CEP 59140-670
Fone: (84) 3272.2293 - Parnamirim/RN - www.camaradeparnamirim.com.br





CÂMARA MUNICIPAL DE
PARNAMIRIM
A CASA DO POVO



Câmara
conecta

Câmara
Digital

CÂMARA
CULTURAL

Av. Castor Vieira Régis, s/n - Cohabinal - CEP 59140-670
Fone: (84) 3272.2293 - Parnamirim/RN - www.camaradeparnamirim.com.br





CÂMARA MUNICIPAL DE
PARNAMIRIM
A CASA DO POVO



Câmara
conecta

Câmara
Digital

CÂMARA
CULTURAL

Av. Castor Vieira Régis, s/n - Cohabinal - CEP 59140-670
Fone: (84) 3272.2293 - Parnamirim/RN - www.camaradeparnamirim.com.br

