

Indicação nº 526/2025

Senhores Vereadores,

**César Augusto de Paiva Maia**, vereador com assento nesta egrégia Casa Legislativa, Subscrito na forma regimental em vigência, indica a Chefe do Executivo Municipal, a Excelentíssima Senhora Raimunda Nilda da Silva Cruz e extensivo a Secretaria Municipal de Segurança, Defesa Social e Mobilidade Urbana (SESDEM) a **revitalizar a faixa de pedestre situada na Av. Comandante Petit (próximo a Igreja Católica) no Bairro Centro – Parnamirim/RN.**

#### Justificativa

A faixa de pedestre é um elemento fundamental para a segurança no trânsito e a mobilidade urbana, pois reduz o risco de atropelamentos ao indicar o local seguro para travessia, bem como, garante prioridade aos pedestres, protegendo os mais vulneráveis, como crianças, idosos e pessoas com deficiência.

Uma faixa de pedestre bem sinalizada sensibiliza motoristas sobre a importância de respeitar a travessia dos pedestres, contribui para a formação de uma cultura de respeito e convivência harmoniosa no trânsito, melhora a mobilidade, permitindo que pessoas atravessem ruas com mais segurança para acessar escolas, hospitais, pontos de ônibus e comércio.


Portanto, espera-se que esse **PLEITO** seja atendido o mais rápido possível pelo setor responsável.

Parnamirim / RN, 31 de março de 2025.

CÂMARA MUNICIPAL DE PARNAMIRIM  
**RECEBIDO**

Data: 03/04/2025

DEPARTAMENTO DO PROCESSO LEGISLATIVO



CÉSAR AUGUSTO DE PAIVA MAIA  
Vereador / Autor

CÂMARA MUNICIPAL DE PARNAMIRIM

**Mesa Diretora**  
**Lido na Sessão**

Data: 01/04/2025

Thiago F. Mendes

1º Secretário

RECEBIDO  
CÂMARA MUNICIPAL DE PARNAMIRIM  
01/04/2025  
1º SECRETÁRIO



CÂMARA MUNICIPAL DE  
**PARNAMIRIM**

MAIS PERTO DE VOCÊ

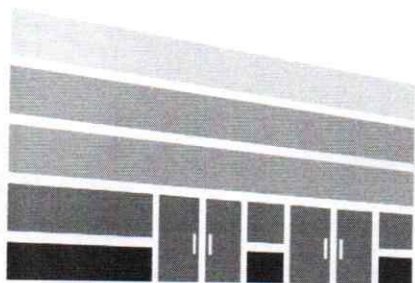
Atendendo solicitação de pais de alunos e moradores dos bairros vale do sol e rosa dos ventos, solicitamos sinalização adequada assegura que a travessia esteja em conformidade com as normas do Código de Trânsito Brasileiro, evitando infrações e promovendo a ordem no trânsito. A área em questão é caracterizada por um intenso movimento de pedestres, incluindo estudantes, professores e clientes do supermercado local.

A revitalização da faixa elevada, acompanhada de sinalização eficaz, proporcionará uma travessia mais segura, reduzirá o risco de acidentes e incentivará comportamentos mais responsáveis por parte dos motoristas.

Diante do exposto, a revitalização da faixa de pedestres elevada na interseção mencionada, juntamente com a implementação de sinalização adequada, é uma medida imprescindível para garantir a segurança e a fluidez do trânsito na região. Tal iniciativa reflete o compromisso com a proteção dos cidadãos e a promoção de um ambiente urbano mais seguro e acessível para todos.

Plenário Dr. Mário Medeiros, 26 de março de 2025.

Eurico Shigeyuki dos Santos Shiiki  
**EURICO DA JAPÃO**  
Vereador/Autor

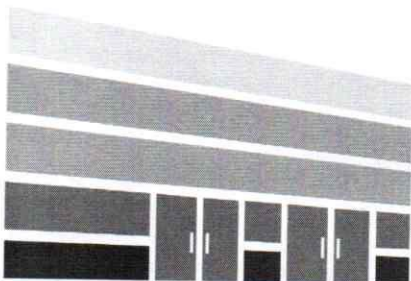






CÂMARA MUNICIPAL DE  
**PARNAMIRIM**

MAIS PERTO DE VOCÊ



Av. Castor Vieira Régis, s/nº, Cohabinal  
Parnamirim/RN - 59140-670  
(84) 99896-0169  
[www.parnamirim.rn.leg.br](http://www.parnamirim.rn.leg.br)