

Indicação nº 2.254/2025

**Senhor Presidente,
Senhores Vereadores,**

Rhalessa Clelylane Freire dos Santos, vereadora com assento nesta egrégia Casa Legislativa, Subscrito na forma regimental em vigência, vem respeitosamente **INDICAR** ao Chefe do Executivo Municipal, Excelentíssima Senhora Raimunda Nilda da Silva Cruz, com extensão à Secretaria Municipal de Obras Públicas e Saneamento – SEMOP, que seja **executada a construção de uma praça pública como espaço de convivência na Rua Georgino Avelino, lateral do Cemitério São Sebastião, no bairro Monte Castelo, em Parnamirim/RN.**

Justificativa

A construção de uma praça pública na Rua Georgino Avelino, localizada na lateral do Cemitério São Sebastião, representa uma importante ação de valorização urbana, social e ambiental para o bairro Monte Castelo. Atualmente, o local apresenta potencial para revitalização, podendo ser transformado em um espaço acolhedor, seguro e funcional, destinado ao lazer, convivência comunitária e integração entre os moradores.

A implantação de praças públicas é reconhecida como uma política essencial de promoção da qualidade de vida, pois contribui para:

- o fortalecimento dos vínculos sociais e comunitários;
- a prática de atividades físicas e culturais;
- a melhoria da paisagem urbana e da percepção de segurança;
- e a valorização imobiliária e ambiental da região.

Além disso, o bairro Monte Castelo é uma área de grande adensamento populacional, com carência de espaços públicos de lazer e convivência, o que torna esta iniciativa fundamental para atender às necessidades da população local.

Com a construção dessa praça, o Município de Parnamirim reafirma seu compromisso com o bem-estar social e o desenvolvimento urbano sustentável, oferecendo à comunidade um espaço que promova convivência saudável, cidadania e pertencimento.

Parnamirim/RN, 28 de novembro de 2025.

Rhalessa Clelylane Freire dos Santos
Vereadora

CÂMARA MUNICIPAL DE PARNAMIRIM

RECEBIDO

DATA: 28/11/2025

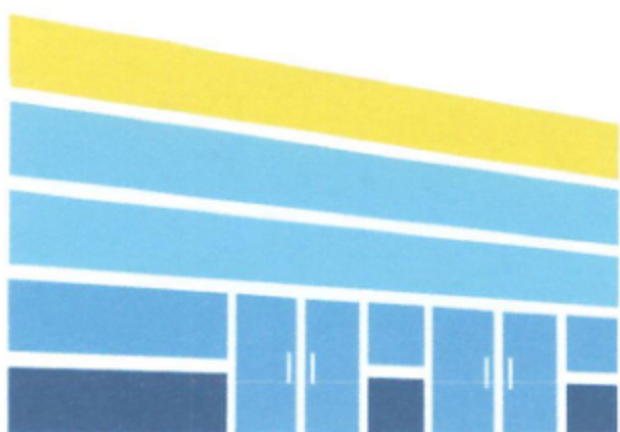
Alberto Gaspar
DEPARTAMENTO DO PROCESSO LEGISLATIVO

Av. Castor Vieira Régis, s/nº, Cohabinal

Parnamirim/RN - 59140-670

(84) 99896-0169

www.parnamirim.rn.leg.br



CÂMARA MUNICIPAL DE PARNAMIRIM
Mesa Diretora
Lido na Sessão

Data: 18 / 12 / 2025

Thiago Funches

1º Secretário

Anexo I
Da Indicação nº 2.254/2025:

