

Indicação nº 1.923 / 2025.

Senhor Presidente,
Senhores Vereadores,

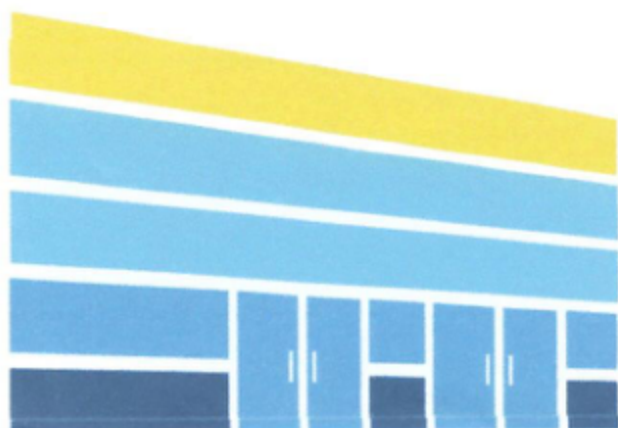
THIAGO FERNANDES DA SILVA, vereador com assento nesta egrégia Casa Legislativa, subscrito na forma regimental em vigência, **INDICA** à Chefe do Executivo Municipal, a Sr^a Raimunda Nilda da Silva Cruz, extensivo à Secretaria Municipal de Educação – SME, **para que sejam adotadas providências quanto à adequação de um espaço coberto na Escola Municipal Prof. Jussier Santos, visando à instalação do parque infantil que atualmente encontra-se desmontado.**

JUSTIFICATIVA

O parque infantil representa um importante recurso pedagógico, contribuindo não apenas para o lazer, mas também para o desenvolvimento motor, cognitivo e social das crianças. No entanto, encontra-se desmontado, impossibilitando sua utilização pelos alunos. A adequação de um espaço coberto é fundamental para garantir a preservação do equipamento, evitando danos causados pelo tempo e assegurando condições seguras e apropriadas de uso, independentemente das condições climáticas. Trata-se de uma medida que valoriza o ambiente escolar, promove a qualidade de vida e fortalece as práticas de ensino que utilizam a ludicidade como ferramenta essencial na educação infantil.

Plenário Dr. Mário Medeiros, 30 de setembro de 2025.

Thiago Fernandes
Thiago Fernandes da Silva
Vereador



CÂMARA MUNICIPAL DE PARNAMIRIM

RECEBIDO

Data: 06 / 10 / 2025

aw
DEPARTAMENTO DO PROCESSO LEGISLATIVO

Av. Castor Vieira Régis, s/nº, Cohabinal
Parnamirim/RN - 59140-670
(84) 99896-0169
www.parnamirim.rn.leg.br

CÂMARA MUNICIPAL DE PARNAMIRIM
Mesa Diretora
Lido na Sessão

Data: 07 / 10 / 2025

Thiago Fernandes
1º Secretário