

Indicação nº 1832/2025

Senhor Presidente,
Senhores Vereadores,

A **VEREADORA RAFAELA DE NILDA**, no uso das atribuições que lhe confere o Regimento Interno desta Casa Legislativa, vem, respeitosamente, INDICAR à Chefe do Executivo Municipal, a Excelentíssima Senhora Prefeita Raimunda Nilda da Silva Cruz, e extensivo à Secretaria Municipal de Obras e à Secretaria Municipal de Serviços Urbanos, que seja viabilizada a pavimentação asfáltica de toda a extensão da Rua Vitória Régia, localizada no bairro de Nova Parnamirim.

Justificativa

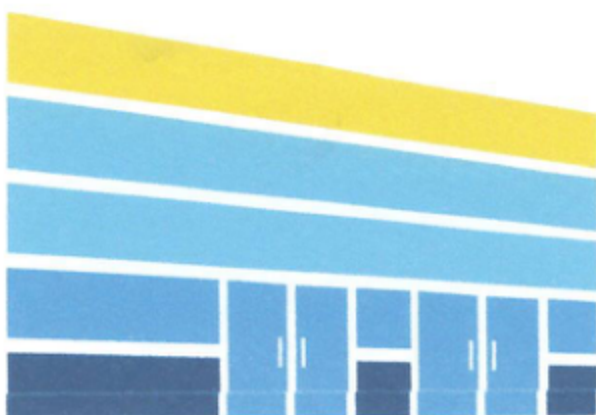
A presente Indicação tem por finalidade solicitar a pavimentação asfáltica de toda a extensão da Rua Vitória Régia, no bairro de Nova Parnamirim, medida necessária para melhorar as condições de mobilidade urbana, promover maior segurança no tráfego de veículos e pedestres, além de contribuir para a valorização imobiliária da região. Atualmente, a via apresenta dificuldades de acesso, desgaste da malha viária e transtornos à população local, especialmente em períodos chuvosos, quando os problemas se agravam e afetam diretamente a qualidade de vida dos moradores. A execução da pavimentação trará benefícios diretos à comunidade, garantindo mais dignidade aos cidadãos, melhorando a infraestrutura urbana e reforçando o compromisso do Poder Público com o desenvolvimento ordenado do município.

Parnamirim/RN, 23 de setembro de 2025.

Respeitosamente,



RAFAELA DE NILDA
Vereador (a) Autor (a)



CÂMARA MUNICIPAL DE PARNAMIRIM

RECEBIDO

Data: 23 / 09 / 2025


DEPARTAMENTO DO PROCESSO LEGISLATIVO

Av. Castor Vieira Régis, s/nº, Cohabinal

Parnamirim/RN - 59140-670

(84) 99896-0169

www.parnamirim.rn.leg.br

CÂMARA MUNICIPAL DE PARNAMIRIM
Mesa Diretora
Lido na Sessão

Data: 30 / 09 / 2025

Thiago Mendes

Secretário