

Indicação nº 1180/2025

Senhor Presidente,
Senhores Vereadores,

RAFAELA DE NILDA, vereadora com assento nesta egrégia Casa Legislativa, Subscrita na forma regimental em vigência, vem respeitosamente, INDICAR à Chefe do Poder Executivo Municipal, extensivo à Secretaria Municipal de Obras Públicas e Saneamento (SEMOP) e à Secretaria Municipal de Meio Ambiente e Desenvolvimento Urbano (SEMUR), para que se proceda à construção de praças ecológicas no bairro de Bela Parnamirim, com áreas verdes, espaços de lazer, brinquedos sustentáveis e estrutura acessível, como forma de promover bem-estar, sustentabilidade e qualidade de vida à população local, a partir de uma pesquisa de verificação quanto a melhor localização de instalação destas no referido bairro.

Justificativa

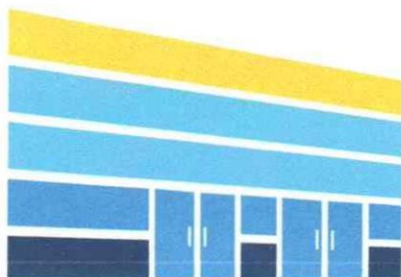
A presente indicação propõe a construção de praças ecológicas no bairro de Bela Parnamirim, com o objetivo de oferecer espaços públicos que promovam o bem-estar coletivo, o lazer acessível e a convivência comunitária, integrando princípios de sustentabilidade ambiental. A iniciativa contempla áreas verdes, brinquedos sustentáveis e estrutura acessível, assegurando inclusão e valorização da qualidade de vida da população local. Recomenda-se, ainda, que a escolha dos locais de instalação seja precedida de estudo técnico e consulta à comunidade, garantindo funcionalidade e aproveitamento adequado desses espaços.

Parnamirim/RN, 13 de junho de 2025.

Respeitosamente,



RAFAELA DE NILDA
Vereador (a) Autor (a)



CÂMARA MUNICIPAL DE PARNAMIRIM

Mesa Diretora

Lido na Sessão

Data: 17 / 06 / 2025

Diogo Mendes

1º Secretário